

โปรแกรมการเดินทาง 3 วัน 2 คืน : เดินทางโดยสายการบินไลออนแอร์



เที่ยวบิน	ออก	ถึง	เที่ยวบิน	ออก	ถึง
DMK → HDY			HDY → DMK		
SL702	06.15	07.45	SL 713	21.35	23.05

วันแรก สนามบินดอนเมือง • สนามบินหาดใหญ่ • ท่าเรือปากบารา • เกาะไข • เกาะหลีเป๊ะ มัลดีฟส์  
เมืองไทย • ถนนคนเดิน 📌 (-/กลางวันsetbox/เย็น)

- 03.30 น. พร้อมกันที่ สนามบินดอนเมือง อาคารผู้โดยสารภายในประเทศ เคาน์เตอร์สายการบินไลออนแอร์ ประตู 14 โดยมีเจ้าหน้าที่อำนวยความสะดวกแก่ทุกท่าน
- 06.15 น. ออกเดินทางสู่ **สนามบินหาดใหญ่** ด้วยเที่ยวบิน **SL 702** (ไม่มีรวมอาหารบนเครื่องบินไป-กลับ) (ใช้ระยะเวลาเดินทาง โดยประมาณ 1 ชั่วโมง 25 นาที)

#### หมายเหตุ

เนื่องจากตัวเครื่องบินของคณะเป็นตัวสุ่มระบบ **Random** ไม่สามารถล็อกที่นั่งได้ ที่นั่งอาจจะไม่ได้นั่งติดกับ และไม่สามารถเลือกช่วงที่นั่งบนเครื่องบินได้ในคณะ ซึ่งเป็นไปตามเงื่อนไขสายการบิน

- 07.45 น. เดินทางถึง **สนามบินหาดใหญ่** รับกระเป๋าเรียบร้อยแล้ว นำท่านเดินทางด้วยรถตู้ วีไอพี เดินทางสู่ท่าเรือปากบารา (ใช้เวลาในการเดินทางประมาณ 1 ชั่วโมง 30 นาที)
- 12.30 น. เดินทางถึง **ท่าเรือปากบารา** ออกเดินทางจากท่าเรือปากบาราสู่เกาะหลีเป๊ะ โดยเรือสปีดโบท (ใช้เวลาในการเดินทางประมาณ 1 ชั่วโมง 30 นาที)

กลางวัน 📌 บริการอาหารกลางวันแบบอาหารกล่อง ( set box )

จากนั้น แวะชม **เกาะไข** เกาะเล็กๆ ในอุทยานแห่งชาติตะรุเตา เส้นโค้งของเกาะไขอยู่ตรงประติมากรรมธรรมชาติอย่างขุ่มประตูลิ้นอันเป็นสัญลักษณ์ของอุทยานแห่งชาติตะรุเตา ทางด้านทิศตะวันตกของเกาะมีหาดทรายสีขาวนวลและละเอียด น้ำทะเลใสสีมรกตเห็นพื้นทรายใต้น้ำได้ชัดเจน เหมาะสำหรับการเล่นน้ำและชมวิิวทิวทัศน์อันสวยงามของเกาะที่ยังคงความเป็นธรรมชาติกลางทะเลอันดามัน



จากนั้น

มุ่งหน้าสู่ **เกาะหลีเป๊ะ** ที่ถูกขนานนามว่า **มัลดีฟส์เมืองไทย** ถ้ามองจากมุมสูงจะเห็นว่าเกาะหลีเป๊ะ มีลักษณะเหมือนกับบูมเมอแรง เกาะหลีเป๊ะมีชายหาด ที่มีทรายขาวเนียนนุ่ม ทางฝั่งตะวันออก ที่เป็นที่ตั้งของชุมชนชาวเล ชาวพื้นเมืองเดิม เป็นกลุ่มอุรักลาโว้ย ซึ่งมีวิถีชีวิตเรียบง่ายประกอบอาชีพประมง สำหรับผู้ที่ชื่นชอบเรียนรู้ความเป็นอยู่ของวิถีชีวิตชาวพื้นเมือง มาเกาะหลีเป๊ะ ก็จะได้สัมผัสกับบรรยากาศของชาวพื้นเมืองบนเกาะ และ ชมวัฒนธรรมประเพณีต่างๆของชาวเกาะได้ด้วย



**15.00 น.** พักผ่อนตามอัธยาศัย

**เย็น** **🍷 รับประทานอาหารเย็นที่รีสอร์ท เดินเล่นชมบรรยากาศ เล่นน้ำได้ตามอัธยาศัย**  
**ร้านขายของที่ระลึกที่ถนนคนเดิน และพักผ่อนตามอัธยาศัย**

**ค่ำ** ให้ท่านอิสระ **ถนนคนเดิน walking Street** สุดฮิตที่สุดในเกาะหลีเป๊ะ ทางเดินเป็นถนนคอนกรีตทอดยาวจากด้านหน้าเกาะไปถึงด้านหลังของเกาะหลีเป๊ะในเส้นทางจะมีร้านอาหาร บาร์ ร้านยา ร้านสะดวกซื้อ สปา และที่พักอีกมากมาย มีร้านขายของที่ระลึกที่มีความเป็นสไตล์เฉพาะของหลีเป๊ะด้วย

**ที่พัก** **นำท่านเข้าพัก โรงแรมอันดา รีสอร์ท หรือเทียบเท่า**

(โรงแรมที่ระบุในรายการทัวร์เป็นเพียงโรงแรมที่นำเสนอเบื้องต้นเท่านั้น ซึ่งอาจมีการเปลี่ยนแปลงแต่โรงแรมที่เข้าพักจะเป็นโรงแรมระดับเทียบเท่ากัน)

วันที่สอง

เกาะหลีเป๊ะ • ร่องน้ำจาบัง • เกาะหินงาม • เกาะยาง • เกาะอาดังราวี

๓๑ (เช้า/กลางวัน/อิสระ)

07.00น.

จากนั้น

เดินทางสู่

๓๑ บริการอาหารเช้า ณ ห้องอาหารที่พัก

นำทุกท่านขึ้นเรือหางยาว ดำน้ำตามโปรแกรม  
บริการอุปกรณ์ดำน้ำ อาทิ ชูชีพ แวนดำน้ำ ฯลฯ**ร่องน้ำจาบัง** เป็นจุดดำน้ำที่กระแสน้ำค่อนข้าง  
ไหลแรง แต่มีเชือกล้อมรอบและเรียงร้อยไว้ให้  
นักท่องเที่ยวจับตลอดแนวตอนดำน้ำ **ที่เป็น****ไฮไลท์ก็คือ “ปะการังเจ็ดสี”** กองหินใต้น้ำ บริเวณร่องน้ำจาบัง จะเป็นแหล่งปะการังอ่อน  
ดอกไม้ทะเลภายใต้ผืนน้ำที่ถูกปกคลุมไปด้วยปะการังอ่อนสีชมพู สีม่วง สีแดงมากมาย มีฟองน้ำ  
ครก แส้ทะเล ดอกไม้ทะเล ดาวขนนก และฝูงปลาที่มีสีสันสวยงาม ระดับน้ำลึกราว 15 – 20 ฟุต  
เหมาะแก่การดำน้ำตื้นและสามารถดำน้ำลึกได้อีกด้วย ในช่วงปิดฤดูกาลท่องเที่ยวปะการังเจ็ดสีจะ  
พักฟื้นตัว ก่อนฤดูเปิดการท่องเที่ยวจึงทำให้ยังคงมีความสวยงามให้นักท่องเที่ยวมาชมความ  
สวยงามทุกปี

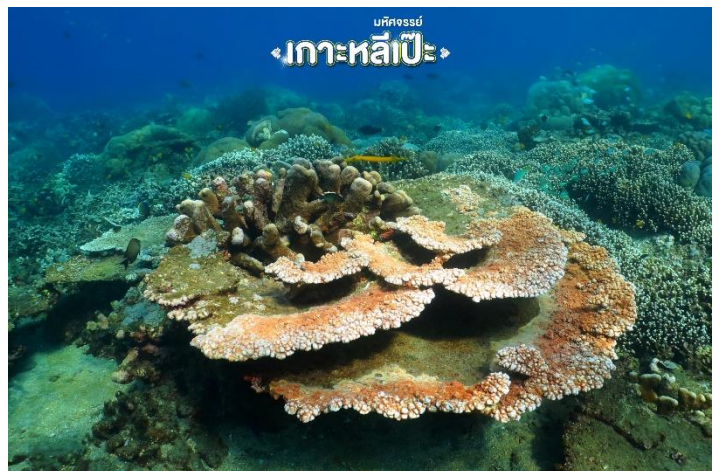


จากนั้น

**เกาะหินงาม** เป็นเกาะเล็กๆ ที่ดูไกลเหมือนมีหาดทรายสีดำ แต่เมื่อเข้าไปใกล้จะพบว่าเกาะนี้ไม่มีหาดทราย หากแต่ว่าหาดสีดำนั้นคือก้อนหินที่ปรากฏไปทั่วบริเวณ นับเป็นความมหัศจรรย์ที่ธรรมชาติสรรค์สร้างขึ้นมา หินที่เกาะหินงามเป็นหินกลมมน สีเทาดำ ยามถูกน้ำจะดำแวววาว



จากนั้น ต่อกันที่ **เกาะยาง** เป็นเกาะขนาดเล็กซึ่งมีชายหาดที่ยาวและสวยงามอยู่ทางด้านทิศเหนือของตัวเกาะ ส่วนทางด้านทิศใต้ซึ่งเป็นจุดดำน้ำตื้นดูปะการังนั้นก็มีความหลากหลายขนาดเล็กชายหาดที่เป็นไฮไลท์ก็คือ ปะการังผักกาดหอม (บางคนก็เรียกปะการังผักกาดหอมว่า “ปะการังผิวเกล็ดน้ำแข็ง” หรือ “ปะการังกะหล่ำปลี) , ปะการังเขากวางฟุ่ม , ปะการังโขด , ปะการังอ่อน , ปะการังรูปโต๊ะ





กลางวัน

๗ บริการอาหารกลางวันแบบอาหารกล่อง ( set box )

จากนั้น

**เกาะอาดังราวี** เป็นที่ตั้งของหน่วยพิทักษ์อุทยานแห่งชาติตะรุเตา พื้นที่บางส่วนใหญ่จะเป็นหาดทรายขาวละเอียด เหมาะกับการดำน้ำตื้น จะมีพื้นที่ราบแค่บริเวณเหนือชายหาดเพียงเล็กน้อยเท่านั้น



**ได้เวลาสมควรนำท่านเดินทางกลับสู่เกาะหลีเป๊ะ**

**เย็น**                   **๑๐** **อิสระอาหารเย็น ณ ถนนคนเดิน**  
**ที่พัก**               **นำท่านเข้าพัก โรงแรมอันดา รีสอร์ท หรือเทียบเท่า**

(โรงแรมที่ระบุในรายการทัวร์เป็นเพียงโรงแรมที่นำเสนอเบื้องต้นเท่านั้น ซึ่งอาจมีการเปลี่ยนแปลงแต่โรงแรมที่เข้าพักจะเป็นโรงแรมระดับเทียบเท่ากัน)

**วันที่สาม      เกาะหลีเป๊ะ • ท่าเรือปากบารา • ตลาดกิมหยง • สนามบินหาดใหญ่ • สนามบินคอนเมือง**  
**๑๑ (เช้า/กลางวัน/-)**

- 07.00 น.**           **๑๑** **บริการอาหารเช้า ณ ห้องอาหารของโรงแรม**  
**อิสระทุกท่านได้ถ่ายรูป ชมวิว พร้อมกับชิมซบกับบรรยากาศของเกาะแห่งนี้**
- 12.00 น.**           **เดินทางกลับจากเกาะหลีเป๊ะ กลับสู่ท่าเรือปากบารา**  
**เดินทางถึงท่าเรือปากบารา นำท่านเปลี่ยนการเดินทางเป็นรถตู้ปรับอากาศ**
- กลางวัน**           **๑๑** **บริการอาหารกลางวัน ณ ร้านอาหาร**  
**จากนั้น**           นำท่านแวะซื้อของฝาก **ณ ตลาดกิมหยง** เป็นตลาดขายของฝากขนาดใหญ่และเป็นแหล่งที่ได้รับความนิยมจากนักท่องเที่ยวมีสินค้าให้เลือกมากมาย อาทิ อาหารทะเลแปรรูป เช่น ปลาหมึก ปลาเค็ม กะปิขมมนำเข้า ผลไม้อบแห้ง อาหารแห้ง ถั่ว ธัญพืช อาหารกระป๋อง ชา กาแฟ เป็นต้น
- ได้เวลาสมควรนำท่านเดินทางสู่ สนามบินหาดใหญ่**
- 21.35 น.**           **ออกเดินทางสู่ท่าอากาศยานคอนเมือง กรุงเทพฯ เที่ยวบินที่ SL713**
- 23.05 น.**           **เดินทางถึงสนามบินคอนเมือง กรุงเทพฯ โดยสวัสดิภาพ พร้อมความประทับใจ**

\*\*\*\*\*

**อัตราค่าบริการและเงื่อนไขรายการท่องเที่ยว**

วันเดินทาง	เวลาบิน	จำนวน	ผู้ใหญ่	เด็กไม่มีเตียง	พัคดีয়া
<b>28 – 30 มี.ค. 68</b>	SL702 DMK-HDY 06.15-07.45 SL713 HDY-DMK 21.35-23.05	<b>16+1</b>	<b>11,999</b>	<b>10,999</b>	<b>3,000</b>
<b>13 – 15 เม.ย. 68</b>	SL702 DMK-HDY 07.45-09.15 SL713 HDY-DMK 21.35-23.05	<b>16+1</b>	<b>15,999</b>	<b>14,999</b>	<b>3,000</b>
<b>12 – 14 ก.ย. 68</b>	SL702 DMK-HDY 07.45-09.15 SL713 HDY-DMK 21.35-23.05	<b>16+1</b>	<b>12,999</b>	<b>11,999</b>	<b>3,000</b>

19 – 21 ก.ย. 68	SL702 DMK-HDY 07.45-09.15 SL713 HDY-DMK 21.35-23.05	16+1	13,999	12,999	3,000
-----------------	--	------	--------	--------	-------

**\*\* การันตีตั้งแต่ 9 ท่านขึ้นไปออกเดินทางมีหัวหน้าทัวร์ \*\*  
**กรณีกรุ๊ปเดินทางไม่ครบตามจำนวน ขอสงวนสิทธิ์เลื่อนวันเดินทาง****

**\*\*ราคา INFANT (อายุไม่ถึง 2 ปี บริบูรณ์ ณ วันเดินทางกลับ) ท่านละ 3,000 บาท**

**อัตรานี้รวมรายการทัวร์และตัวเครื่องบินแล้ว\*\***

**\*\*โปรแกรมอาจมีการสลับสับเปลี่ยนหน้างานโดยคำนึงถึงประโยชน์ลูกค้าเป็นสำคัญ\*\***

**\*\*กรณีพัก 3 ท่าน เสียค่าบริการเตียงเสริมเพิ่มห้องละ 1200 บาท\*\***

### อัตราค่าบริการรวม

- ☑ ตัวเครื่องบินชั้นทัศนอาจรไป-กลับพร้อมกรุ๊ป เป็นตัวราคาพิเศษไม่สามารถเปลี่ยนแปลงหรือเลื่อนวันเดินทางได้ หากลูกค้ามีความประสงค์ที่จะเลื่อนวันเดินทางหรืออยู่ต่อไม่กลับพร้อมกรุ๊ป ลูกค้าจะต้องทำการซื้อตัวเครื่องบินใหม่เท่านั้น
- ☑ น้ำหนักกระเป๋าโหลดใต้ท้องเครื่องไม่เกิน 20 กก. ถู้อื่นเครื่องไม่เกิน 7 กก.
- ☑ โรงแรมที่พัก 2 คืน (พักห้องละ 2 ท่าน) กรณีพัก 3 ท่าน จะเป็นที่นอนเสริม
- ☑ อาหารตามรายการระบุ (สงวนสิทธิ์ในการสลับมือหรือเปลี่ยนแปลงเมนูอาหารตามสถานการณ์)
- ☑ ค่าเข้าชมสถานที่ตามรายการระบุ
- ☑ ภาษีมูลค่าเพิ่ม 7% และภาษีหัก ณ ที่จ่าย 3%
- ☑ ค่ารถตู้รับ-ส่งพร้อมคนขับรถตามสถานที่ท่องเที่ยวตามรายการระบุ
- ☑ ประกันอุบัติเหตุวงเงิน 1,000,000 บาท (เป็นไปเงื่อนไขตามกรมธรรม์)

**เงื่อนไขประกันการเดินทาง** ค่าประกันอุบัติเหตุและค่ารักษาพยาบาล คุ่มครองเฉพาะกรณีที่ได้รับอุบัติเหตุระหว่างการเดินทาง ไม่คุ้มครองถึงการสูญเสียทรัพย์สินส่วนตัวและไม่คุ้มครองโรคประจำตัวของผู้เดินทาง ไม่รวมประกันสุขภาพและไม่รวมประกันโควิด-19

### อัตราค่าบริการไม่รวม

- ☒ ค่าใช้จ่ายส่วนตัว อาทิ อาหารและเครื่องดื่มที่สั่งเพิ่มพิเศษ, โทรศัพท์ – โทรสาร, อินเทอร์เน็ต, มินิบาร์, ซักรีด ที่ไม่ได้ระบุไว้ในรายการ
- ☒ ค่าใช้จ่ายอันเกิดจากความล่าช้าของ, อุบัติภัยทางธรรมชาติ, การประท้วง, การจลาจล ,การนัดหยุดงาน, การถูกปฏิเสธไม่ให้ออกและเข้าเมือง จากเจ้าหน้าที่ตรวจคนเข้าเมืองและเจ้าหน้าที่กรมแรงงานทั้งที่เมืองไทย และต่างประเทศซึ่งอยู่นอกเหนือความควบคุมของบริษัทฯ



๕ ค่าที่พักคฤหาสน์, โกสต์ทาวน์, คนขับรถ **500** บาท/ทริป/ลูกทัวร์ 1 ท่าน

\*หากท่านพึงพอใจในการให้บริการของมัคคุเทศก์ สามารถให้เพิ่มเติมได้ตามสินน้ำใจและความพึงพอใจของท่าน\*

## เงื่อนไขการสำรองที่นั่งและการยกเลิกทัวร์

### เอกสารที่ใช้ประกอบการเดินทาง

- สำเนาบัตรประจำตัวประชาชน

### การจองทัวร์ :

- กรุณาจองทัวร์ล่วงหน้าก่อนการเดินทางและชำระค่ามัดจำทัวร์ท่านละ **5,000 บาท** ส่วนที่เหลือชำระก่อนการเดินทางอย่างน้อย **20 วัน**

### กรณียกเลิก :

- แจ้งยกเลิกหรือเลื่อนวันเดินทาง **30 วัน ก่อนการเดินทาง** : หักค่าใช้จ่ายจริงที่เกิดขึ้น อาทิ ค่ามัดจำตัวเครื่องบิน, รถตู้ VIP, รถบัส, ค่าวีซ่า, ค่าโรงแรมที่พัก, ค่าธรรมเนียมเข้าชมสถานที่ท่องเที่ยว, ค่าบริการ
- แจ้งยกเลิกหรือเลื่อนวันเดินทาง **15-29 วัน** : ยึดเงินค่าทัวร์ 50% และ หักค่าใช้จ่ายที่เกิดขึ้นจริง อาทิ ค่ามัดจำตัวเครื่องบิน, รถตู้ VIP, รถบัส, ค่าวีซ่า, ค่าโรงแรมที่พัก, ค่าธรรมเนียมเข้าชมสถานที่ท่องเที่ยว, ค่าบริการ
- **ในกรณีชำระค่าทัวร์เต็มจำนวนแล้ว** แจ้งยกเลิกหรือเลื่อนวันเดินทางน้อยกว่า 15 วัน  
ทางบริษัทฯ ขอสงวนสิทธิ์เก็บเงินค่าทัวร์ทั้งหมดโดยไม่มีเงื่อนไขใด ๆ ทั้งสิ้น

เงื่อนไขการสำรองที่นั่งกรุณาอ่านรายละเอียดให้ครบถ้วนก่อนทำการจองหากท่านชำระเงินแล้วจะถือว่าท่านยอมรับในเงื่อนไขดังกล่าวทั้งหมดและไม่สามารถเรียกร้องใดๆได้ทุกกรณี

เงื่อนไขการยกเลิกทัวร์เป็นไปตามมาตรา 28 ของพระราชบัญญัติธุรกิจนำเที่ยวและมัคคุเทศก์ พ.ศ.2551

กรณีจองทัวร์วันหยุดเทศกาล, วันหยุดนักขัตฤกษ์, วันหยุดยาวต่อเนื่อง และได้มีการแจ้งยกเลิกทัวร์ทางบริษัทฯ ขอสงวนสิทธิ์เก็บค่าทัวร์ทั้งหมด โดยไม่มีเงื่อนไขใด ๆ ทั้งสิ้น

### กรณีเจ็บป่วย :

- กรณีเจ็บป่วย จนไม่สามารถเดินทางได้ ซึ่งจะต้องมีใบรับรองแพทย์จากโรงพยาบาลรับรอง บริษัทฯ จะทำการเลื่อน การเดินทางของท่านไปยังคณะต่อไป แต่ทั้งนี้ท่านจะต้องเสียค่าใช้จ่ายที่ไม่สามารถยกเลิกหรือเลื่อนการเดินทางได้ตามความเป็นจริง

- ในกรณีเจ็บป่วยกะทันหันก่อนล่วงหน้าเพียง 7 วันทำการ ทางบริษัทฯ ขอสงวนสิทธิ์ในการคืนเงินทุกกรณี

### เงื่อนไขอื่น ๆ :

- บริษัทฯ ขอสงวนสิทธิ์ในการเก็บค่าใช้จ่ายทั้งหมด กรณีท่านยกเลิกการเดินทางหรือเลื่อนการเดินทาง และมีผลทำให้คณะเดินทางไม่ครบตามจำนวนที่บริษัทฯ กำหนดไว้ (9 ท่านขึ้นไป) เนื่องจากเกิดความเสียหายต่อทางบริษัทฯ และผู้เดินทางอื่นที่เดินทางในคณะเดียวกัน บริษัทฯ ต้องนำไปชำระค่าเสียหายต่าง ๆ ที่เกิดจากการยกเลิกหรือเลื่อนการเดินทางของท่าน

### รายละเอียดเพิ่มเติม

- บริษัทฯ มีสิทธิ์ในการเปลี่ยนแปลงโปรแกรมทัวร์ในกรณีที่เกิดเหตุสุดวิสัยจนไม่อาจแก้ไขได้
- พาหนะ , ราคา และ รายการท่องเที่ยว สามารถเปลี่ยนแปลงได้ตามความเหมาะสมโดยคำนึงถึงผลประโยชน์ของผู้เดินทางเป็นสำคัญ
- ทางบริษัทฯ จะไม่รับผิดชอบใดๆ ทั้งสิ้น หากเกิดความล่าช้าจาก การประท้วง, การนัดหยุดงาน, การก่อกวนจลาจล ซึ่งอยู่นอกเหนือความรับผิดชอบของบริษัทฯ หรือเหตุภัยพิบัติทางธรรมชาติ (ซึ่งลูกค้าจะต้องยอมรับในเงื่อนไขนี้ในกรณีที่เกิดเหตุสุดวิสัย ซึ่งอาจจะปรับเปลี่ยนโปรแกรมตามความเหมาะสม)
- ทางบริษัทฯ จะไม่รับผิดชอบใดๆ ทั้งสิ้น หากผู้เดินทางประสบเหตุสภาวะฉุกเฉินจากโรคประจำตัว ซึ่งไม่ได้เกิดจากอุบัติเหตุในรายการท่องเที่ยว (ซึ่งลูกค้าจะต้องยอมรับในเงื่อนไขนี้ในกรณีที่เกิดเหตุสุดวิสัย ซึ่งอยู่นอกเหนือความรับผิดชอบของบริษัทฯ)
- ทางบริษัทฯ จะไม่รับผิดชอบใดๆ ทั้งสิ้น หากท่านใช้บริการของทางบริษัทฯ ไม่ครบ อาทิ ไม่เที่ยวบางรายการ , ไม่ทานอาหารบางมื้อ, เพราะค่าใช้จ่ายทุกอย่างทางบริษัทฯ ได้ชำระค่าใช้จ่ายให้ตัวแทนต่างประเทศแบบเหมาจ่ายขาด ก่อนเดินทางเรียบร้อยแล้วเป็นการชำระเหมาขาด
- ทางบริษัทฯ จะไม่รับผิดชอบใดๆ ทั้งสิ้น หากเกิดสิ่งของสูญหายจากการโจรกรรมและหรือเกิดอุบัติเหตุที่เกิดจากความประมาทของนักท่องเที่ยวเอง
- ภาพที่ใช้เป็นภาพเพื่อการโฆษณาเท่านั้น

\*\*\* ก่อนตัดสินใจจองทัวร์ควรอ่านเงื่อนไขการเดินทางอย่างถ่องแท้แล้วจึงมัดจำเพื่อประโยชน์ของท่านเอง\*\*\*